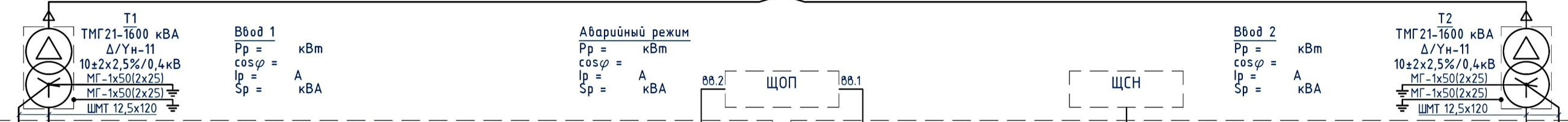


Силовой трансформатор.
Тип, мощность, группа соединения, напряжение, глухое заземление нейтрали 0,4 кВ тр-ра, заземление корпуса тр-ра



ВВОД РУНН, схемы и характеристики: шины ввода подкл. оперативных цепей АВР-0,4 вводной выключатель счетчик электрической энергии трансформаторы тока секц. выключатель / разъединитель подкл. собственных нужд

Напряжение РУНН, материал, сечение шин

Выключатель-предохранитель, тип

Нулевая и защитная шина: материал, сечение

№ фидера

Отходящая линия	Наименование	
	Мощность, кВт	Расчетный ток, А
1.1	630	630
	630	630
1.2	630	630
	630	630
1.3	630	630
	630	630
1.4	630	630
	630	630
1.5	630	630
	630	630
1.6	630	630
	630	630
1.7	630	630
	630	630
1.8	630	630
	630	630
1.9	630	630
	630	630
1.10	400	400
	400	400
1.11	400	400
	400	400
1.12	250	250
	250	250
1.13	250	250
	250	250
1.14	250	250
	250	250
1.15	250	250
	250	250
1.16	250	250
	250	250

Ток пл. вставки, А

№ фидера	1.1	1.2	1.3	1.4	1.5	1.6	1.7	1.8	1.9	1.10	1.11	1.12	1.13	1.14	1.15	1.16
Материал	ШМТ12,5x120	ШМТ12,5x120	ШМТ12,5x120	ШМТ12,5x120	ШМТ12,5x120	ШМТ12,5x120	ШМТ12,5x120	ШМТ12,5x120	ШМТ12,5x120	ШМТ12,5x120	ШМТ12,5x120	ШМТ12,5x120	ШМТ12,5x120	ШМТ12,5x120	ШМТ12,5x120	ШМТ12,5x120
Сечение	630	630	630	630	630	630	630	630	630	630	400	400	400	250	250	250

№ фидера	2.1	2.2	2.3	2.4	2.5	2.6	2.7	2.8	2.9	2.10	2.11	2.12	2.13	2.14	2.15	2.16
Материал	ШМТ12,5x120	ШМТ12,5x120	ШМТ12,5x120	ШМТ12,5x120	ШМТ12,5x120	ШМТ12,5x120	ШМТ12,5x120	ШМТ12,5x120	ШМТ12,5x120	ШМТ12,5x120	ШМТ12,5x120	ШМТ12,5x120	ШМТ12,5x120	ШМТ12,5x120	ШМТ12,5x120	ШМТ12,5x120
Сечение	630	630	630	630	630	630	630	630	630	630	400	400	400	250	250	250

1. Данная схема является "типовой по умолчанию" и корректируется согласно опросному листу.
2. Уставка расцепителя вводных и секционного автоматического выключателей, наименования отходящих линий, сечения и марки кабелей, расчетные токи линий, токи плавких вставок определяются на основании проекта кабельных линий 0,4 кВ.
3. Предусмотрена возможность установки узлов учета электрической энергии на отходящих линиях РУНН.

2БКТП-1600-10/0,4 10 2x16 6,7x6,0 УХЛ1 Бриз					ЭС
Арх. № СК БЕТТА.Т.2020.2101					
Изм.	Кол.уч.	Лист	№ док.	Подпись	Дата
Разработал		Хомичев А.Д.		<i>[Signature]</i>	05.20
Проверил		Леоньков В.П.		<i>[Signature]</i>	05.20
ГИП		Хомичев А.Д.		<i>[Signature]</i>	05.20
Н. контр.		Леоньков В.П.		<i>[Signature]</i>	05.20
Блочная комплектная трансформаторная подстанция мощностью 2x1600 кВА					Стадия
					Лист
					Листов
Однолинейная схема ТП. Комплектация РУНН АВР-0,4					